

Randonnée dei Cimini

Asd Velo Club Audax Roma, 25 settembre 2016 - Ronciglione

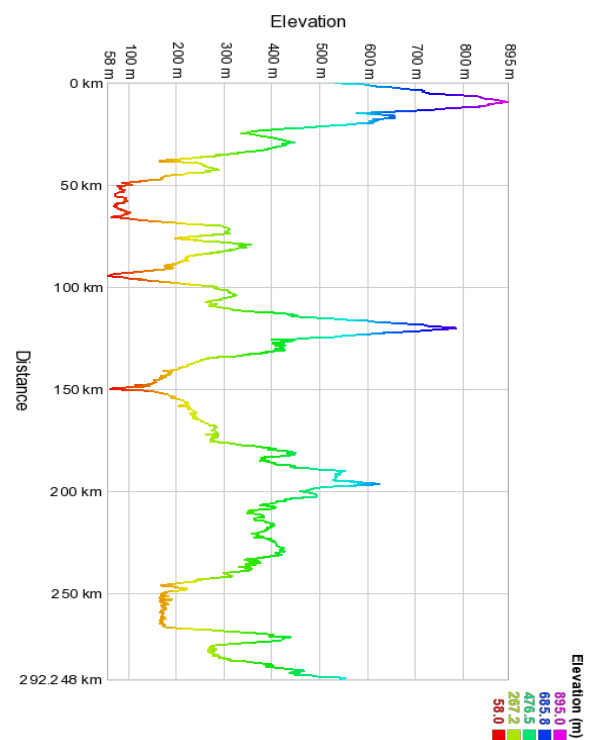
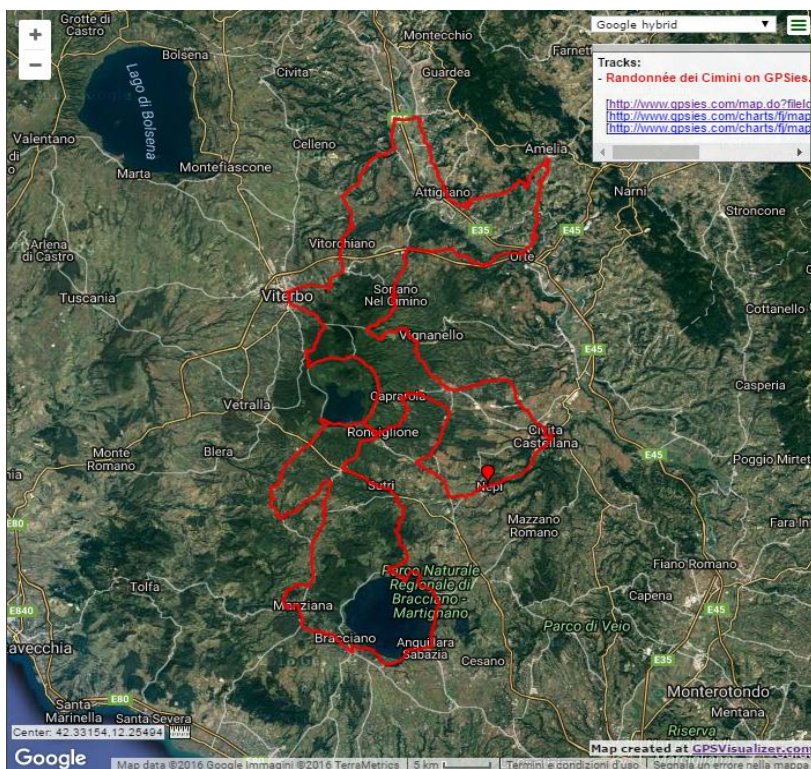
Partenza dalle 06:00 alle 07:00

Km TOT	Roadbook Randonnée dei Cimini 2016 200-300km - Indicazioni - Località	Km PARZ.	Direz.
0	Partenza a destra su SP1	0	→
13.250	Tenere la dx direzione San Martino al Cimino	13.250	↗
15.2	San Martino al Cimino - Girare dx direzione Viterbo (SP80)	1.950	→
19.7	Incrocio con SP1 - Girare sx direzione Viterbo	4.5	←
24	Viterbo - Girare dx direzione Siena	4.3	→
25.2	Incrocio Girare dx direzione Orte (SS204)	1.2	→
29	Bagnaia - Proseguire su SS204	3.8	↑
32.6	Località Pallone - Incrocio Girare sx direzione Viterbo/Vitorchiano (SP21)	3.6	←
35.4	Vitorchiano - Girare sx direzione Grotte S.Stefano (SP23)	2.8	←
42.5	Grotte S.Stefano - proseguire dritto dopo il ponte sotto la ferrovia (SP18)	7.1	↑
50.8	Incrocio - Girare sx direzione Orvieto (SP19)	8.3	←
53.9	Incrocio - Girare dx direzione Alviano (SP11)	3.1	↗
56.2	Incrocio - Girare dx su SP87 direzione Attigliano	2.3	→
59.150	Incrocio - Girare sx direzione Attigliano	2.95	←
64.650	Incrocio - Girare dx SP33 e proseguire dritto su SP86 direzione Giove	5.5	→
72	Giove - Proseguire su SP31 direzione Amelia	7.3	↑
82.1	Amelia - Rotonda Girare dx direzione Orte (SP8)	0.8	←
95.5	Orte - Proseguire su SS204	13.4	↑
108.5	Incrocio - Girare sx direzione Soriano nel Cimino (SP60)	13	←
115	Soriano nel Cimino - Rotonda Girare dx su SP64 poi SP 32 direzione Canepina	6.5	→
121	Incrocio - Girare sx direzione Canepina (SP25)	6	←
127	Rotonda - Proseguire dritto direzione Fabrica di Roma	3.2	↑
128.3	Incrocio - Girare dx direzione Fabrica di Roma	1.3	→
128.6	Incrocio Girare sx su SP65 direzione Fabrica di Roma	0.3	←
131.6	Incrocio - Tenere la sx direzione Fabrica di Roma	3	←
135	Fabrica di Roma - Girare sx direzione Roma	3.4	←
135.3	Incrocio - Girare sx direzione Civita Castellana	0.3	←
135.6	Incrocio - Tenere la dx direzione Civita Castellana	0.3	↗
136.2	Incrocio - Girare sx direzione Corchiano (SP Corchianese)	0.6	←
140.4	Incrocio - Girare dx direzione Civita Castellana (SP29)	4.2	→
144.6	Incrocio - Proseguire dritto direzione Civita Castellana (SP29)	4.2	↑
148.2	Civita Castellana - Incrocio - Girare dx su Viale Repubblica	3.6	→
149.9	Incrocio - Girare dx direzione Castel S'Elia	1.7	→
156.5	Castel S'Elia - Proseguire dritto direzione Nepi	6.6	↑
159.1	Rotonda - Prendere la Terza Uscita verso i Bastioni e proseguire direzione Roma	2.6	←
159.6	Controllo - Bar dei Borgia sulla dx	0.5	→
162.1	Incrocio - Girare dx direzione Ronciglione (SP84)	2.5	→
166.7	Incrocio - Girare dx direzione Ronciglione (SP1Cassia Cimina)	4.6	→
169	Incrocio - Girare dx direzione Fabrica di Roma	2.3	→
170.8	Incrocio - Girare sx direzione Caprarola	0.9	←
171	Incrocio - Girare dx direzione Fabrica di Roma (SP36)	0.2	→
175.7	Incrocio - Girare sx direzione Carbognano (SP68)	4.7	←
179.5	Incrocio - Girare sx direzione Roma (SP35)	3.8	←
182.7	Caprarola - Incrocio Girare sx direzione Roma (SP35 Ronciglionesese)	3.2	←
189	Ronciglione - P.zza Principe di Napoli - lasciarsi il Duomo alle spalle e dritto su Via del Plebiscito fino ad incrocio con Corso Umberto I quindi Girare dx	6.3	→
191	Rio Vicano - Arrivo 200 Km e controllo 300 KM	2	←

195.3	Incrocio - Girare sx direzione Vetralla	4.3	←
199.2	Incrocio con SR2 Cassia - Girare sx e poi subito a dx direzione Vico Matrino (SP493)	3.9	←
205.9	Incrocio - Tenere la sx direzione Vejano	6.7	↖
210	Incrocio - Girare sx direzione Stazione di Capranica	4.1	←
217.1	Incrocio - Girare dx direzione Bassano Romano (SP92)	7.1	→
220.6	Incrocio - Girare dx direzione Oriolo Romano	3.5	→
224.9	Incrocio - Girare sx direzione Roma (SP493)	4.3	←
229.3	Incrocio - Girare dx direzione Monteverginio/Canale Monterano	4.4	→
233.9	Incrocio - Girare sx direzione Bracciano (SP3A)	4.6	←
235.4	Incrocio - Girare dx su Via degli Scaloni	1.5	→
236	Incrocio - Girare dx su SP493 direzione Bracciano	0.6	→
243.7	Rotonda - Prendere la terza uscita direzione Bracciano	7.7	←
244.2	Incrocio - Girare dx direzione Anguillara	0.5	→
245.9	Incrocio - Girare dx su SP1f direzione Anguillara	1.7	→
248.2	Incrocio - Girare sx direzione Anguillara (SP11b)	2.3	←
253.5	Anguillara - Girare sx su Via Trevignanese direzione Trevignano	5.3	←
260.3	Incrocio - Girare sx direzione Trevignano	6.8	←
267	Incrocio - Girare dx direzione Sutri	6.7	→
278.2	Incrocio con SR2 Cassia - Girare sx direzione Viterbo	11.2	←
284.5	Capranica - Incrocio Girare dx direzione Ronciglione (SP35)	6.3	→
290.5	Ronciglione - Incrocio con SP1 Girare sx direzione Viterbo	6	←
291.2	Incrocio - Girare sx direzione Viterbo	0.7	←
292.3	Arrivo	1.1	

(da regolamento ARI, per conseguire il brevetto è necessario tenere una velocità media tra 15 km/h e 33 km/h)

Recapiti utili: Valerio 3401776988 Marco 3319302168 Emiliano 3486608049



|