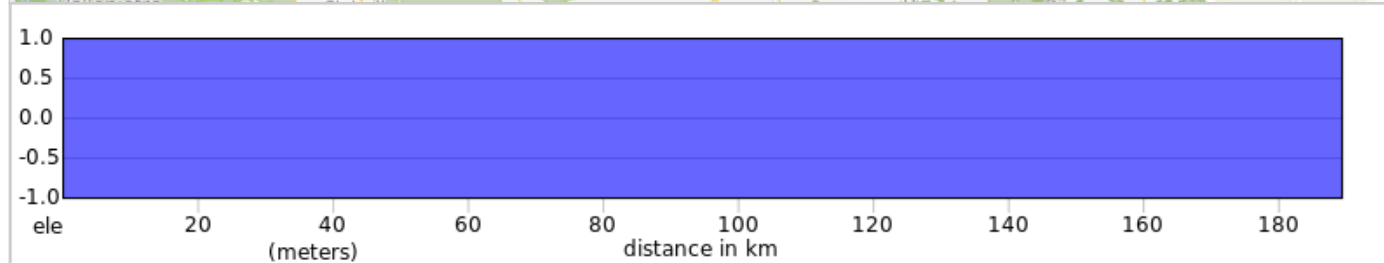
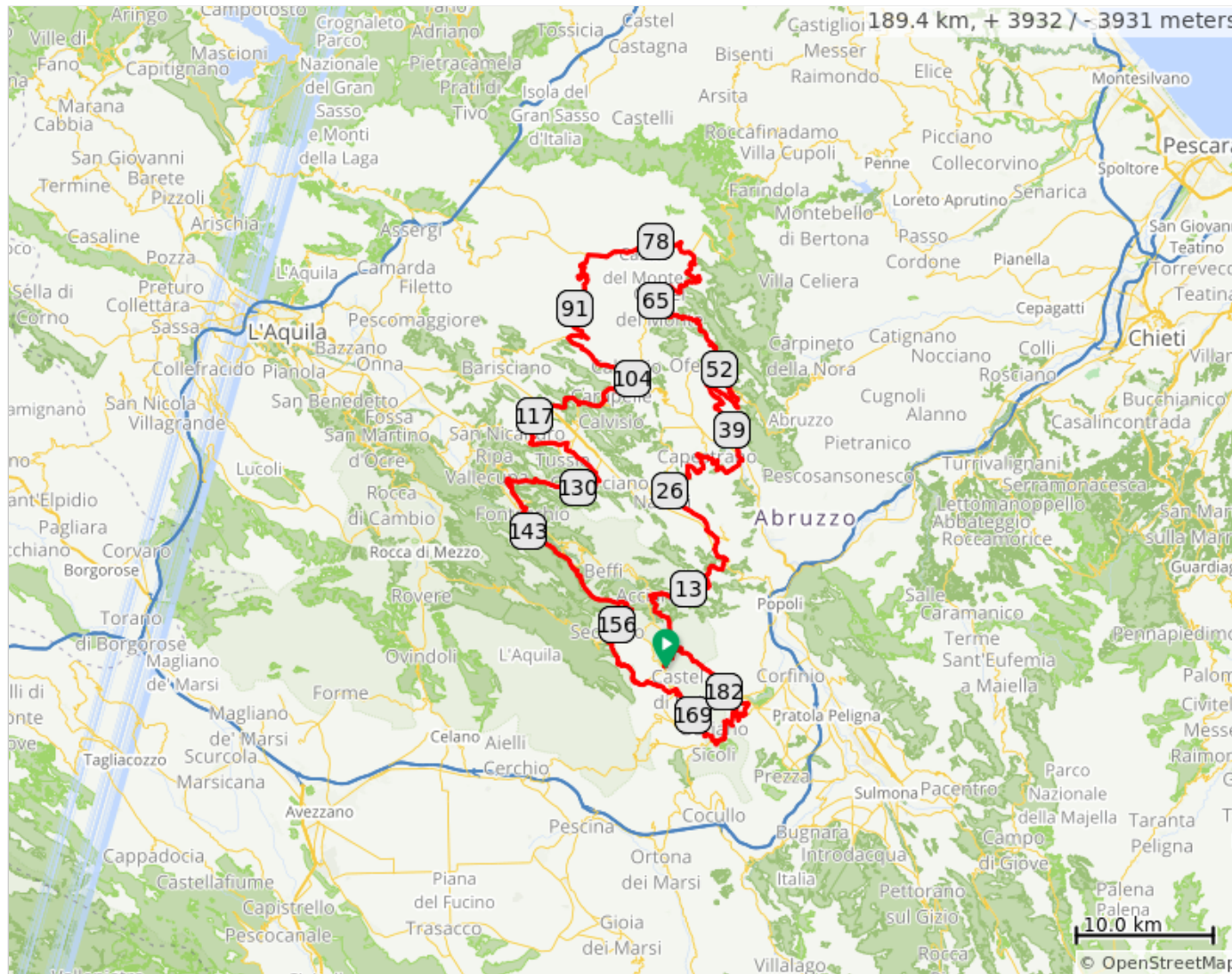


La Millenaria Randonnée Last version Bikelife



190 km 4000 D+



La Millenaria Randonnée Last version Bikelife

Num	Dist	Prev	Type	Note	Next
1.	0.0	0.0	📍	Start of route	0.0
2.	0.0	0.0	←	Svolta a sinistra e prendi Via Roma	0.0
3.	0.0	0.0	←	Svolta a sinistra e prendi Strada Statale 5/SR5	1.9
4.	1.9	1.9	←	Svolta a sinistra e prendi SS261	5.8

1.9 kilometers. +12/-69 meters

Num	Dist	Prev	Type	Note	Next
5.	7.8	5.8	→	Svolta a destra e prendi Via Roma	6.7
6.	14.5	6.7	→	Svolta a destra	0.3
7.	14.8	0.3	↑	Continua su Via Aia	0.1
8.	14.9	0.1	←	Svolta a sinistra e prendi Via Roma	3.5

13.0 kilometers. +449/-207 meters

Num	Dist	Prev	Type	Note	Next
9.	18.4	3.5	←	Svolta a sinistra e prendi Strada Statale 17 (indicazioni per L'Aquila)	1.3
10.	19.8	1.3	→	Svolta a destra	0.9
11.	20.7	0.9	←	Svolta a sinistra	0.3
12.	21.0	0.3	→	Svolta a destra	10.3
13.	31.2	10.3	↑	Continua su Via Aquila	1.1

16.3 kilometers. +83/-300 meters

Num	Dist	Prev	Type	Note	Next
14.	32.3	1.1	→	Svolta a destra e prendi SS602 (indicazioni per Carabinieri/ Ambulatorio Distrettuale/ Scuole/ Giudice di Pace/ Municipio)	4.0
15.	36.3	4.0	←	Svolta leggermente a sinistra	0.0
16.	36.3	0.0	→	Svolta a destra	0.0

5.1 kilometers. +22/-179 meters

Num	Dist	Prev	Type	Note	Next
17.	36.3	0.0	←	Svolta a sinistra	0.3
18.	36.6	0.3	↑	Continu a su Ponte S. Martino	0.2
19.	36.8	0.2	←	Svolta a sinistra	0.5
20.	37.3	0.5	↑	Continu a su Via del Lago	1.7
21.	39.0	1.7	→	Svolta a destra e prendi Via Capoda cqua	1.5

2.7 kilometers. +23/-22 meters

Num	Dist	Prev	Type	Note	Next
22.	40.5	1.5	→	Svolta legger mente a destra	0.6
23.	41.1	0.6	←	Svolta a sinistra	0.2
24.	41.4	0.2	→	Svolta a destra	0.1
25.	41.5	0.1	→	Svolta legger mente a destra e prendi Borgo S. Silvestr o	0.7
26.	42.2	0.7	←	Svolta a sinistra	2.0

3.2 kilometers. +40/-1 meters

Num	Dist	Prev	Type	Note	Next
27.	44.1	2.0	→	Svolta a destra e prendi Via dei Cappuc cini	2.4
28.	46.6	2.4	←	Svolta a sinistra	3.0
29.	49.6	3.0	→	Svolta tutto a destra e prendi SS602	0.2

7.5 kilometers. +263/-61 meters

Num	Dist	Prev	Type	Note	Next
30.	49.8	0.2	←	Svolta tutto a sinistra e prendi Via Roma/ Strada Region ale 17bis/ Strada Statale 17bis	4.1

0.2 kilometers. +0/-0 meters

Num	Dist	Prev	Type	Note	Next
31.	53.9	4.1	→	Svolta tutto a destra per rimaner e su Strada Regionale 17bis/ Strada Statale 17bis	0.2
32.	54.1	0.2	→	Svolta a destra e prendi Via la Rola	0.1

4.3 kilometers. +5/-0 meters

Num	Dist	Prev	Type	Note	Next
33.	54.2	0.1	→	Svolta a destra per rimaner e su Via la Rola	0.0
34.	54.2	0.0	←	Svolta a sinistra per rimaner e su Via la Rola	0.1
35.	54.2	0.1	↑	Continua su Strada Regionale 17bis/ Strada Statale 17bis	7.9

0.2 kilometers. +4/-0 meters

Num	Dist	Prev	Type	Note	Next
36.	62.1	7.9	→	Strada Regionale 17bis/ Strada Statale 17bis fa una leggera curva a destra e diventa Strada Regionale 17 per Campo Imperatore	0.6

7.9 kilometers. +0/-0 meters

Num	Dist	Prev	Type	Note	Next
37.	62.7	0.6	←	Svolta leggermente a sinistra e prendi Via Nazario Sauro	0.5
38.	63.2	0.5	↑	Continua su Largo Umberto I'	0.1
39.	63.2	0.1	↑	Alla rotonda prendi la 1 ^a uscita e prendi Viale della Vittoria	0.5

1.1 kilometers. +23/-1 meters

Num	Dist	Prev	Type	Note	Next
40.	63.7	0.5	→	Svolta a destra e prendi Via di Campo Imperatore/SS17bis	0.5
41.	64.2	0.5	→	Svolta a destra per rimanere su Via di Campo Imperatore/SS17bis	19.3

1.0 kilometers. +20/-0 meters

Num	Dist	Prev	Type	Note	Next
42.	83.5	19.3	←	Svolta a sinistra (indicazioni per S. Stefano Di Sessanio)	11.6
43.	95.1	11.6	→	Svolta a destra	1.7
44.	96.8	1.7	↑	Continua su Via de' Contra	0.3
45.	97.1	0.3	←	Svolta leggermente a sinistra	0.6

32.9 kilometers. +96/-453 meters

Num	Dist	Prev	Type	Note	Next
46.	97.7	0.6	→	Svolta leggermente a destra e prendi Strada Provinciale 7	4.6
47.	102.3	4.6	→	Svolta a destra e prendi SP8	3.1
48.	105.5	3.1	→	Svolta a destra per rimanere su SP8	1.8

8.4 kilometers. +52/-262 meters

Num	Dist	Prev	Type	Note	Next
49.	107.2	1.8	→	Svolta a destra e prendi Via della Mora	0.2
50.	107.4	0.2	→	Svolta a destra per rimanere su Via della Mora	0.5
51.	107.9	0.5	→	Svolta a destra e prendi Via del Forno	0.2
52.	108.1	0.2	↑	Continua su Via Roma	0.9

2.7 kilometers. +52/-1 meters

Num	Dist	Prev	Type	Note	Next
53.	109.1	0.9	↑	Continu a su SP8	6.5
54.	115.6	6.5	↑	Continu a su Via Principe Umberto (indicazioni per Castelnuovo)	4.1
55.	119.7	4.1	←	Svolta a sinistra e prendi Via Roma	2.8

11.5 kilometers. +132/-360 meters

Num	Dist	Prev	Type	Note	Next
56.	122.4	2.8	→	Svolta a destra e prendi Via Mulino Rossi	0.5
57.	123.0	0.5	←	Svolta a sinistra	0.3
58.	123.3	0.3	→	Svolta a destra	0.0
59.	123.3	0.0	←	Svolta a sinistra	2.5
60.	125.7	2.5	→	Svolta tutto a destra	1.1
61.	126.8	1.1	→	Svolta a destra e prendi Via Roma	0.3

7.1 kilometers. +85/-19 meters

Num	Dist	Prev	Type	Note	Next
62.	127.0	0.3	↑	Proseguo dritto	2.0
63.	129.1	2.0	→	Svolta leggermente a destra	0.7
64.	129.7	0.7	←	Svolta a sinistra e prendi Via Madonna	0.2
65.	129.9	0.2	→	Svolta a destra e prendi Via del Viale	4.1
66.	134.0	4.1	↑	Continu a su Via Bomina	1.8

7.3 kilometers. +167/-118 meters

Num	Dist	Prev	Type	Note	Next
67.	135.9	1.8	←	Svolta a sinistra verso Via Fagnano	0.1
68.	136.0	0.1	←	Svolta a sinistra e prendi Via Fagnano	0.7
69.	136.7	0.7	→	Svolta tutto a destra per rimanere su Via Fagnano	1.0
70.	137.7	1.0	←	Svolta a sinistra	1.4

3.6 kilometers. +0/-118 meters

Num	Dist	Prev	Type	Note	Next
71.	139.1	1.4	←	Svolta a sinistra e prendi Via Contrada Murata	0.6
72.	139.6	0.6	→	Svolta a destra e prendi SS261	0.0

1.9 kilometers. +1/-31 meters

Num	Dist	Prev	Type	Note	Next
73.	139.6	0.0	←	Svolta a sinistra e prendi Via Dietrole Campagne (indicazioni per Centro Storico (Borgo Antico))	0.2
74.	139.8	0.2	←	Svolta a sinistra e prendi Via del Rio	0.1

0.2 kilometers. +0/-7 meters

Num	Dist	Prev	Type	Note	Next
75.	139.9	0.1	→	Svolta a destra e prendi Via Braccio da Montone	0.0
76.	139.9	0.0	→	Mantieni la destra per restare su Via Braccio da Montone	0.1

0.1 kilometers. +0/-0 meters

Num	Dist	Prev	Type	Note	Next
77.	140.0	0.1	←	Svolta a sinistra per rimanere su Via Braccio da Montone	0.1
78.	140.1	0.1	→	Svolta a destra	0.7
79.	140.8	0.7	→	Svolta a destra	0.6
80.	141.4	0.6	←	Svolta a sinistra	3.8
81.	145.2	3.8	↑	Continua su Via della Ferragine	0.2

5.3 kilometers. +72/-145 meters

Num	Dist	Prev	Type	Note	Next
82.	145.4	0.2	↑	Continu a su Via dei Vestini	11.4
83.	156.7	11.4	←	Svolta a sinistra e prendi Via Plaiola	4.0
84.	160.7	4.0	↑	Continu a su Via Torrione	0.5
85.	161.2	0.5	↑	Continu a su Via Borgo S. Biagio	0.6

16.0 kilometers. +388/-313 meters

Num	Dist	Prev	Type	Note	Next
86.	161.9	0.6	↑	Continu a su Via Posta/ SP11A	0.5
87.	162.4	0.5	←	Svolta a sinistra	1.4
88.	163.7	1.4	→	Svolta leggermente a destra	1.5
89.	165.2	1.5	↑	Continu a su Via Sangui neto	1.0
90.	166.2	1.0	→	Svolta a destra e prendi Strada Statale 5/SR5	0.1

5.0 kilometers. +52/-145 meters

Num	Dist	Prev	Type	Note	Next
91.	166.3	0.1	←	Svolta a sinistra e prendi Goriano Sicoli	1.1
92.	167.4	1.1	→	Mantien i la destra per restare su Goriano Sicoli	3.2
93.	170.6	3.2	←	Svolta a sinistra per rimaner e su Goriano Sicoli	1.2

4.4 kilometers. +130/-17 meters

Num	Dist	Prev	Type	Note	Next
94.	171.8	1.2	→	Svolta a destra e prendi Via Claudia Valeria	0.1
95.	172.0	0.1	←	Svolta a sinistra e prendi Via Municipio	0.0
96.	172.0	0.0	→	Svolta a destra per rimaner e su Via Municipio	0.0

1.4 kilometers. +4/-0 meters

Num	Dist	Prev	Type	Note	Next
97.	172.0	0.0	←	Svolta a sinistra per rimanere su Via Municipio	0.1
98.	172.1	0.1	←	Svolta leggermente a sinistra e prendi Via Giovanni Paolucci	0.1

0.1 kilometers. +0/-0 meters

Num	Dist	Prev	Type	Note	Next
99.	172.2	0.1	←	Svolta leggermente a sinistra per rimanere su Via Giovanni Paolucci	1.0
100.	173.1	1.0	←	Svolta leggermente a sinistra e prendi Via Stazione	0.2
101.	173.4	0.2	→	Svolta a destra	1.1

1.2 kilometers. +61/-2 meters

Num	Dist	Prev	Type	Note	Next
102.	174.4	1.1	→	Svolta a destra in Goriano Sicoli	4.7
103.	179.2	4.7	←	Svolta a sinistra e prendi Strada Statale 5/SR5	10.2
104.	189.3	10.2	→	Svolta a destra e prendi Via Roma	0.0

16.0 kilometers. +253/-589 meters

Num	Dist	Prev	Type	Note	Next
105.	189.4	0.0	→	Svolta a destra e prendi Piazza S. Francesco	0.0
106.	189.4	0.0	📍	End of route	0.0

0.0 kilometers. +0/-0 meters